

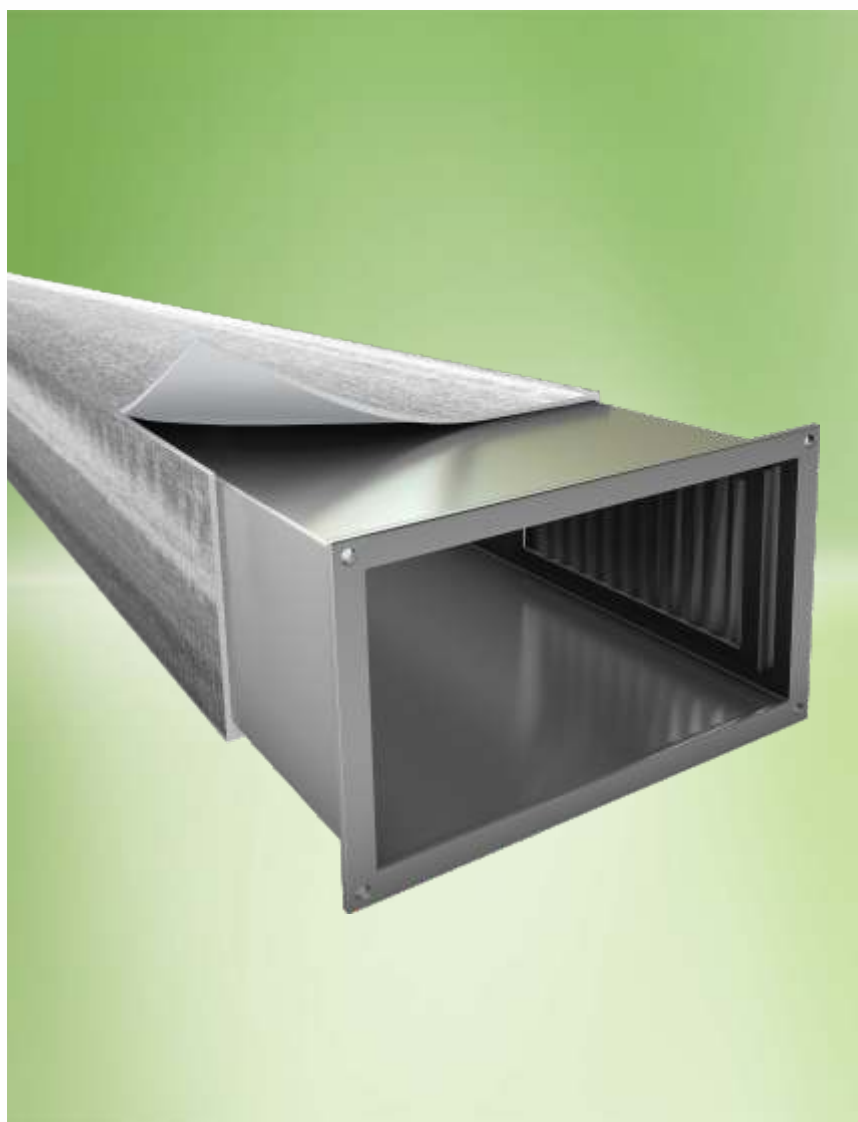
ISOLANTE TÉRMICO  
PARA DUTOS

# PoliPex<sup>®</sup> Poliduct

Isolamento térmico em polietileno  
metalizado para dutos de ar condicionado

- // Aplicação simples e rápida
- // Isento de fibras
- // Espuma de células fechadas
- // Contribui para a estanqueidade do sistema
- // Excelente acabamento
- // Não requer barreira de vapor adicional

[www.armacell.com](http://www.armacell.com)



 **armacell**<sup>®</sup>  
PoliPex<sup>®</sup> Poliduct

## DADOS TÉCNICOS - POLIPEX® POLIDUCT

Descrição	Isolamento térmico em espuma de polietileno com estrutura celular fechada e metalizada, pré-formado em mantas.
Tipo de material	Espuma à base de polietileno de baixa densidade expandido na cor cinza e acabamento metalizado, aditivada com antichamas.
Aplicação	Isolamento térmico para redes de dutos de ar condicionado e ventilação em ambientes internos sem incidência de radiação UV direta, ou indiretamente.
Particularidades	Não desprende fibras ou partículas. Fácil instalação

Propriedades	Valor / Qualificação	Observações
Condutividade térmica	$\leq 0,033 \text{ W/m.K a } 0 \text{ }^\circ\text{C}$	
Densidade	$35 \pm 5 \text{ kg/m}^3$	
Resistência à difusão de vapor de água	$\mu \geq 6.500$	
Classe de reação ao fogo	Classe II-A, d1	ABNT NBR 16626
Temperatura de trabalho	$+10 \text{ }^\circ\text{C a } +60 \text{ }^\circ\text{C}$	

## POLIPEX® POLIDUCT - TABELA DE DIMENSÕES

### Poliduct Metalizada

Referência	Espessura			Largura			Comprimento			Quantidade por embalagem (m <sup>2</sup> )
	(mm)			(cm)			(m)			
	Nom.	Min.	Max.	Nom.	Min.	Max.	Nom.	Min.	Max.	
PD 10 100 E MET	10	9,0	11,0	100	98,5	101,5	50	49,25	50,75	50
PD 15 100 E MET	15	13,5	16,5	100	98,5	101,5	50	49,25	50,75	50

### Poliduct Metalizada e Autoadesiva

Referência	Espessura			Largura			Comprimento			Quantidade por embalagem (m <sup>2</sup> )
	(mm)			(cm)			(m)			
	Nom.	Min.	Max.	Nom.	Min.	Max.	Nom.	Min.	Max.	
PD 10 100 EA MET	10	9,0	11,0	100	98,5	101,5	50	49,25	50,75	50
PD 15 100 EA MET	15	13,5	16,5	100	98,5	101,5	50	49,25	50,75	50



#### Notas:

- Para aplicações acima de 60 °C ou abaixo de 10 °C, consulte nosso Departamento Técnico.
- Quando expostos à intempéries, os produtos deverão ser protegidos da radiação UV após 36 horas da instalação e antes de passados 4 dias. Para proteção, recomendamos o uso dos sistemas Armaflex® AluCLAD e Armaflex® Finish da Armacell.
- Todos os dados e informações técnicas estão baseados em resultados obtidos em condições normais de uso. É da responsabilidade de quem recebe o material consultar a Armacell para verificar se é adequado ao uso específico pretendido.
- Informações e características dos produtos poderão ser alteradas sem aviso prévio.